

RÉSIDENCE LES COLVERTS

LOGEMENTS PPE

Onex - GE

Entreprise Générale Architectes

Consortium
ARCK - ACROMA
Route du Pas de l'Echelle 2
1255 Veyrier

Ingénieur civil

B+S Ingénieurs conseil SA
Chemin Rieu 8
1208 Genève

Direction de chantier

ARCADIMMO SA
Petit-Flon 31
1052 Le Mont-sur-Lausanne

Bureaux techniques

CVSE:
Tecnoservice Engineering SA
Route de Beaumont 20
1700 Fribourg

Géomètre

Christian Haller
Rue du Lièvre 4
1227 Les Acacias

Coordonnées

Chemin de Cressy 6 a et 6 b
1213 Onex



SITUATION / PROGRAMME

D'une pépinière à un quartier résidentiel. Il y a plus de trente ans, le quartier de Cressy, à cheval sur les communes de Bernex, Confignon et Onex en périphérie de la ville de Genève, était une vaste pépinière au milieu des villas. Les premières constructions ont vu le jour il y a vingt ans et aujourd'hui une trentaine de bâtiments et une école forment ce quartier qui a gardé un caractère résidentiel avec une prédominance d'espaces verts.

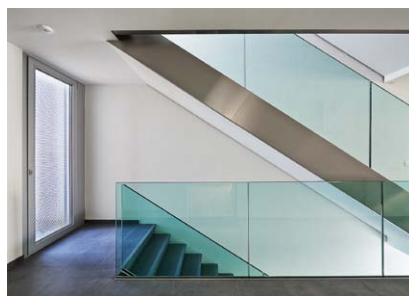
Le triangle formé par la route de Loëx et le chemin de Cressy recèle encore quelques terrains constructibles, entre les immeubles existants. La nouvelle donne urbanistique préconisant une densification des espaces périurbains desservis par les transports publics, cette parcelle située en zone 4B protégée, occupée par une aire de jeux, permettait l'édification d'un immeuble qui, selon le règlement, ne devait pas dépasser trois niveaux sur rez et un attique. La résolution des oppositions a abouti à un compromis sur la hauteur du bâtiment. "Les Colverts" s'intègrent dans l'esprit résidentiel du quartier avec 24 logements, destinés à la vente en PPE, répartis sur quatre niveaux. Les appartements proposent une large palette typologique, du 5 pièces au 3 pièces, avec également un studio. Un niveau souterrain abritant les caves, buanderies, locaux techniques et le parking pour 27 véhicules complète le programme.

PROJET

Architecture soignée et qualité des espaces. Visuellement, l'immeuble se caractérise par ses trois corps accolés, disposés en L et séparés par les deux cages d'escaliers-ascenseurs. L'architecture soignée et le choix des matériaux contribuent à donner à l'ensemble une identité de PPE dans un cadre construit majoritairement locatif. La disposition en angle a induit une étude poussée des typologies des logements, afin que chacun bénéficie d'un grand séjour s'ouvrant sur un balcon, assurant à la fois un dégagement visuel et une certaine privacité. Chaque appartement a ainsi sa particularité, qui le rend plus exclusif.

Au rez, les appartements, tous traversant, bénéficient de généreuses terrasses et jardins des deux côtés. Les niveaux supérieurs possèdent de larges balcons en serrurerie métallique, dont les garde-corps en verre apportent une grande luminosité à l'intérieur des logements. Un store en toile perforée se déroule à l'avant du balcon, formant un filtre privatif à l'envi, comme une seconde peau. Les fenêtres à triple vitrage sur cadres en bois-métal, le traitement différencié des façades, en crépi blanc sur isolation pour les pignons et placage d'Eternit rouge pour les faces principales ou encore le décalage des fenêtres de chambre dénotent d'un souci du détail qualitatif. Qualifiée de traditionnelle de qualité, la construction s'appuie sur une structure en béton armé, isolation périphérique, façades ventilées ou crépies et toiture plate.





La qualité du bâtiment réside également dans la volonté du maître de l'ouvrage de construire selon les normes Minergie, en remplaçant toutefois la ventilation double-flux par l'utilisation de fenêtres dotées de chicanes d'aération naturelle et d'opter pour un système de chauffage à gaz pour la production de chaleur et d'eau chaude sanitaire.

Photos

Façades dynamiques et vives, le bâtiment se démarque de ses voisins pour s'inscrire dans son époque.



CARACTÉRISTIQUES

Surface du terrain	:	3'100 m ²
Surface brute de plancher (hors sous-sol)	:	2'822 m ²
Surface sous-sol	:	1'100 m ²
Emprise au sol	:	698 m ²
Volume SIA	:	13'100 m ³
Nombre d'appartements	:	24



entreprises adjudicataires et fournisseurs

liste non exhaustive

Terrassement - Gros œuvre
RAMPINI & Cie SA
1214 Vernier

Echafaudages
ROTH Echafaudages SA
1214 Vernier

Façades crépies
ISOBAT SA
1242 Satigny

Façades ventilées
FACETEC SA
1023 Crissier

Etanchéité - Ferblanterie
SCHNEIDER A. SA
1227 Carouge

Electricité
EGG-TELSA
1205 Genève

Chauffage
CGC Energie
1226 Thônex

Sanitaire
CATTANEO Sanitaire SA
1207 Genève

Ventilation
Chauffage Ventilation du GENEVOIS SA
1214 Vernier

Plâtrerie - Peinture
BELLONI SA
1227 Carouge

Menuiseries intérieures
ALPINA Bois SA
1217 Meyrin

Fenêtres
4B Fenster AG
1023 Crissier

Serrurerie
MAGNIN-PAROISSE SA
1226 Thônex

Stores
GRIESSER SA
1228 Plan-les-Ouates

Chapes
BALZAN et IMMER SA
1214 Vernier

Carrelages
Jacques MASSON SA
1260 Nyon

Résines de sol
MOLL SA
1446 Baulmes

Cuisines
TEK Cuisines SA
1227 Les Acacias

Parquet - Menuiseries extérieures
Menuiserie WENGER
1217 Meyrin

Aménagements extérieurs
MARTIN Paysage SA
1222 Vézenaz