



# PESTALOZZI - LOGEMENTS HLM

AVENUE DE LA FORÊT 38  
PETIT-SACONNEX - GE

## Maître de l'ouvrage

Coopérative Clos du Parc  
p.a. Société Privée de Gérance  
Route de Chêne 36  
Case postale 15  
1211 Genève 17

## Entreprise générale

Losinger Construction SA  
Avenue Louis-Casai 53  
Case postale 162  
1216 Cointrin

## Architecte

ARCHI SA  
Rue François-Meurier 1  
1227 Les Acacias

## Ingénieurs civils

Pillet SA et  
Schaeffer G. & Bartolini S. SA  
p.a. Pillet SA  
Chemin de Paris 5  
1233 Bernex

## Architecte paysagiste

In Situ SA  
Rue des Vieux-Grenadiers 8  
1205 Genève

## Géomètre

Morand & Bovier  
Route de Troinex 33  
Case postale 1611  
1227 Carouge

## Coordonnées

Avenue de la Forêt 38  
Petit Saconnex - Genève

**Conception** 2003

**Réalisation** 2004



## Situation - Programme

**Reprise des lignes et conception prévalant dans le quartier.** L'immeuble est implanté sur une parcelle de 2'880 m<sup>2</sup>, au voisinage d'un ensemble de bâtiments réservé au logement. Ces édifices de bon standard, confèrent au quartier une image homogène et de belle qualité. Ces caractéristiques imposaient aux concepteurs du nouvel édifice de respecter les lignes et conceptions des réalisations existantes, tout en tenant compte des impératifs d'un programme dont les données économiques se trouvaient particulièrement resserrées. De telles données font donc bien partie de la définition du programme, lequel concerne une construction de 10'638 m<sup>3</sup> SIA, comprenant six niveaux hors sol et un souterrain pour un éventail de vingt-deux logements.

## Projet

**Solutions constructives adaptées aux exigences multiples.** De conception classique, le bâtiment comprend un système porteur entièrement réalisé en béton armé: fondés sur un radier général, les éléments porteurs, soit murs de façades et appuis intermédiaires intérieurs, prennent appui sur cette base. Les dalles intermédiaires, de même que la dalle de couverture, sont également réalisées en béton armé. Cette dernière est pourvue d'un complexe isolant-étanche de type ordinaire, tandis que les façades sont isolées en périphérie, extérieurement, et revêtues d'un crépi de finition. Ce mode de faire a été adopté en réponse aux exigences du programme, relatives à la fois à l'aspect final du bâtiment et au coût de réalisation.

## Photos

*Lignes élégantes et travaillées, percements de façades bien dimensionnés et échelonnés avec soin, sont les caractéristiques qui marquent l'ensemble du quartier.*

*Le nouvel immeuble s'adapte parfaitement en dépit des choix constructifs quelque peu différents retenus pour son édification.*





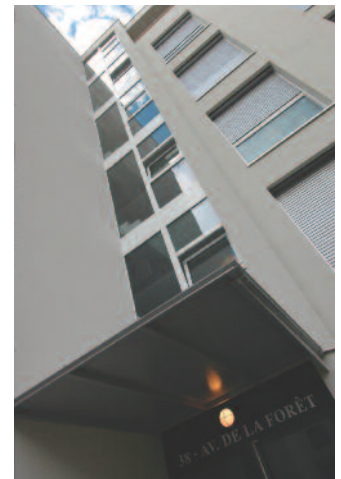
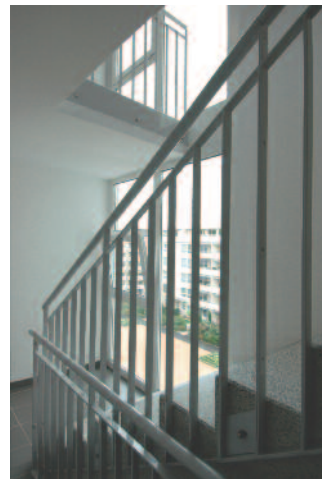
### Caractéristiques

Surface brute de planchers :	<b>2'880 m<sup>2</sup></b>
Volume SIA :	<b>10'638 m<sup>3</sup></b>
Nombre d'appartements :	<b>22</b>
Nombre de niveaux :	<b>6</b>
Nombre de niveaux souterrains :	<b>1</b>

Autre élément d'importance venu se greffer sur ces bases : celui du temps accordé pour la construction. Un planning de treize mois étant intégré aux engagements contractuels, les solutions constructives retenues devaient tenir compte de la rapidité d'exécution comme de la qualité finale attendue. La résolution de l'ensemble des problèmes posés satisfait à l'ensemble des critères.

Les lignes élégantes du bâtiment, avec ses décrochements verticaux et horizontaux, en attique notamment, sont bien soulignées par le fini des plans de façades et le choix de sa couleur. Les grands vitrages à cadre PVC sont équipés de stores à lamelles de couleur sombre, constituant une garniture parfaitement adéquate avec cette typologie de réalisation.

La reprise des lignes constructives et des choix de matériaux avec le bâtiment mitoyen est ainsi assurée sans heurt, l'ensemble formant un volume construit empreint d'élégance et capable de s'intégrer de façon harmonieuse dans l'environnement naturel et construit.



## ENTREPRISES ADJUDICATAIRES ET FOURNISSEURS

Liste non exhaustive

Construction - Béton armé	<b>LOSINGER CONSTRUCTION SA</b> 1216 Cointrin	Serrurerie	<b>SERRURERIE 2000 SA</b> 1252 Meinier
Terrassement	<b>ORLLATI SA</b> 1219 Aïre	Ascenseurs	<b>OTIS</b> 1213 Petit-Lancy
Echafaudages	<b>CONSTRUCTIONS TUBULAIRES JED SA</b> 1242 Satigny	Carrelages	<b>GATTO SA</b> 1201 Genève
Etanchéité	<b>ETICO SA</b> 1227 Carouge	Parquets	<b>BMS - BULFONI</b> 1205 Genève
Stores	<b>GRIESSER SA</b> 1217 Meyrin	Plâtrerie - Peinture Isolations extérieure	<b>D'AVERSA-BRETAULT - TEIXEIRA</b> 1203 Genève
Electricité	<b>EGG-TELSA SA</b> 1205 Genève	Menuiserie PVC	<b>MEI Sàrl</b> 1817 Brent
Ventilation	<b>ZELLWEGER LUWA AG</b> 1023 Crissier	Menuiseries intérieures	<b>NORBA ENTREPRISES SA</b> 1610 Oron-la-Ville
Chauffage	<b>BALESTRA GALIOTTO TCC SA</b> 1227 Carouge	Cuisines - Armoires	<b>PIATTI BRUNO SA</b> 1227 Carouge
Sanitaires	<b>CERUTTI SANITAIRES SA</b> 1207 Genève	Paysagiste	<b>LEONELLI &amp; FILS</b> 1232 Confignon