

LES JARDINS DE BEAUVENT

BERNEX – GE

MAÎTRE D'OUVRAGE

CSA Immo Swiss SA
c/o Finofid SA
Rue Sigismond-Thalberg 2
1201 Genève

ENTREPRISE GÉNÉRALE

Edifea SA
Chemin du Château-Bloch 11
1219 Le Lignon

CHEF DE PROJET

Henri-Pierre Simon

CONDUCTEUR DE TRAVAUX

Johnny Croissonnier

CONSEILLÈRE PPE

Virginie Dahenne

ARCHITECTES

PROJET
AGD Atelier d'Architectes SA
Route d'Ambilly 37
1226 Thônex

EXÉCUTION

BKST Architectes SA
Route des Acacias 43
1227 Carouge

INGÉNIEURS CIVILS

Sbing SA
Rue Joseph-Girard 18
1227 Carouge

BUREAUX TECHNIQUES

CHAUFFAGE – VENTILATION
Stucker SA
Place du Marché 19-21
1227 Carouge

SANITAIRE

Artsanit Sàrl
Avenue Eugène-Lance 62
1212 Grand-Lancy

ÉLECTRICITÉ

Egg-Telsa SA
Rue des Jordils 40
1025 Saint-Sulpice

GÉOTECHNIQUE

sbing SA
1227 Carouge

INGÉNIEUR THERMIQUE

Archiwatt Sàrl
1224 Chêne-Bougeries

GÉOMÈTRE

Christian Haller SA
1227 Les Acacias

COORDONNÉES

Les Jardins de Beauvent
Chemin de Campania
1233 Bernex

Conception 2015

Réalisation 2017 – 2018

Édité en Suisse



CENTRE D'INFORMATION
ARCHITECTURE ET CONSTRUCTION



VILLAS INDIVIDUELLES

HISTORIQUE/SITUATION > Le projet des « Jardins de Beauvent », composé de douze villas individuelles, a été réalisé dans la charmante commune de Bernex située à l'Ouest de l'agglomération genevoise. Ces nouvelles constructions ont été érigées sur un terrain d'une surface de plus de 4 000 mètres carrés dont l'entier du sous-sol a été excavé d'un seul tenant. Elles se présentent sous la forme de quatre éléments regroupant trois villas. Les bâtiments sont orientés principalement à l'Ouest, avec vue sur le Jura et la campagne genevoise.

PROJET > L'excavation du terrain, commune à toutes les constructions, a permis de réunir au sous-sol les locaux techniques, les caves et les 26 places de parking accessibles par une rampe d'accès. Au-dessus, les douze villas réunissent chacune deux logements de deux niveaux.

Au rez-de-chaussée sont situés les espaces à vivre avec un accès direct au jardin privatif. Les espaces de nuit se situent à l'étage et bénéficient de balcons qui surplombent le jardin. Les acquéreurs qui le souhaitent ont pu faire réaliser une piscine individuelle afin de compléter leurs jardins privés. Les constructions à l'architecture moderne, sont dotées d'un toit plat et leur style contemporain est accentué par des lignes pures et des arêtes marquées.

RÉALISATION > De facture classique, avec une structure porteuse en béton, les villas bénéficient d'une isolation périphérique crépie. Des panneaux solaires, des pompes à chaleur air/eau et une ventilation simple flux complètent les mesures qui favorisent les meilleures économies d'énergie. L'aménagement intérieur est particulièrement lumineux, avec un recours prépondérant aux parois vitrées,



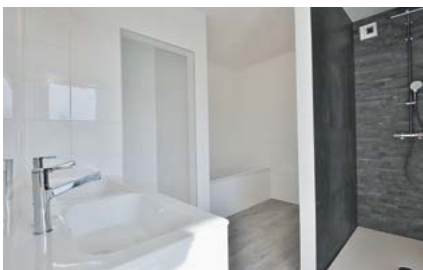


y compris pour l'escalier qui conduit à l'étage. Cette transparence met en valeur les pièces du rez-de-chaussée et tout particulièrement les cuisines équipées d'un îlot central.

Un soin particulier a été apporté aux détails qui assurent un excellent standing aux constructions: menuiseries bois/aluminium, encadrements des ouvrants en métal thermolaqué, protection solaire verticale des balcons, et brise-vues métalliques thermolaqués ont été utilisés afin de protéger l'intimité de chacun.

MESURES PARTICULIÈRES > Des travaux spéciaux ont amené à édifier des parois berlinoises bétonnées pour protéger une conduite des Services industriels genevois de très gros diamètre.

DÉFIS ET POINTS FORTS > L'emplacement, les choix architecturaux et le soin du détail caractérisent les bâtiments conçus en 2015 et réalisés en 2017-2018. Les douze villas sont occupées depuis octobre 2018.





CARACTÉRISTIQUES

Surface du terrain	4 221 m ²
Emprise au rez	620 m ²
Volume SIA	14 085 m ³
Coût total (CHF)	8,720 mios
Coût m ³ SA (CFC 2) (CHF)	619
Nombre de villas	12
Nombre de niveaux	Rez + 1
Nombre de niveau souterrain	1
Places de parc extérieures pour visiteurs	2
Places de parc intérieures	26



ENTREPRISES ADJUDICATAIRES ET FOURNISSEURS

LISTE NON EXHAUSTIVE

Terrassement
BEP TRAVAUX PUBLICS SA
1256 Troinex

Echafaudages
J.D.S. ECHAFAUDAGES SA
1242 Satigny

Maçonnerie - Béton armé
CLAUDIO D'ORLANDO SA
1222 Vésenaz

Ferblanterie - Étanchéité
**GENOLET TOITURE
CONCEPT SA**
1227 Carouge GE

Isolation - plâtrerie - peinture
**MTB MULTITRAVAUX
BÂTIMENT SA**
1203 Genève

Menuiseries extérieures
**ACM - ATELIER, CONCEPT
MENUISERIE SA**
1214 Vernier

Protections solaires
CONTACT STORES SÀRL
1219 Le Lignon

Électricité
EGG-TELSA SA
1205 Genève

Chauffage
STUCKER SA
1227 Carouge

Ventilation
JTECH SA
1219 Châtelaine

Sanitaire
ARTSANIT SÀRL
1212 Grand-Lancy

Constructions métalliques
SERRURERIE 2000 SA
1252 Meinier

Chapes
LAIK SA
1072 Forel (Lavaux)

Menuiseries intérieures
**ARMOIRES ET PORTES
ALPNACH SA**
1212 Grand-Lancy

Cuisines
**VENETA CUCINE
GM CUISINES SA**
1023 Crissier