

LE LUMION

BÂTIMENT ADMINISTRATIF GRAND-SACONNEX - GE

Maître de l'ouvrage

REDEVCO (Suisse) SA
Metallstrasse 2
Postfach 4733
6304 Zug

Pilotage

Zschokke Développement SA
Rue du 31-Décembre 42
Case postale 6450
1211 Genève 6

Entreprise générale

Zschokke Entreprise Générale SA
Rue du 31-Décembre 42
Case postale 6450
1211 Genève 6

Chef de projet : Didier Maigre

Architectes

Jean-Jacques Moachon
Atelier d'architecture
Route de Colovrex 14
1218 Le Grand-Saconnex
Grenier Dominique
Atelier d'architecture SA
Rue Fendt 10
1201 Genève

Ingénieurs civils

G. Schaeffer & S. Bartolini SA
Rue du Léopard 1
1227 Carouge

Bureau technique

Coordination CVSE :
Robert Aerni Ingénieur SA
Rue du 31-Décembre 42
1211 Genève 6

Architectes paysagiste

Gilbert Henchoz
Architectes paysagistes conseils
Route de Jussy 29
1226 Thônex

Coordonnées

Rue François-Peyrot 10 à 14
1218 Grand-Saconnex

Conception 2001

Réalisation 2002 - 2004

Photos

Des lignes nettes et des dispositifs d'éclairage ressortant d'une technicité élevée s'allient pour distinguer le bâtiment dans un environnement construit de haute qualité.



Situation

Niveau d'exigences élevé. Séparé de la zone aéroportuaire de Genève-Cointrin par l'autoroute, le bâtiment occupe une place de choix dans un secteur stratégique de la Ville de Calvin: la région abrite déjà de nombreuses sociétés prestigieuses, actives sur les marchés internationaux, et elle est dotée de dessertes et d'infrastructures de premier ordre (aéroport, gare CFF, jonctions d'autoroutes, transports publics urbains). La parcelle de 8'442 m², située

sur la commune du Grand-Saconnex correspond en tous points aux critères appliqués par le Maître d'ouvrage, pour des implantations du même type, à travers toute l'Europe.

En effet, spécialisée dans l'investissement lié à la construction d'immeubles de bureaux et de centres commerciaux, Redevco, qui détient un portefeuille d'une valeur totale de 5,3 milliard d'euros, fixe des exigences très élevées quant à la qualité des emplacements retenus, aussi bien qu'à celle de la construction elle-même.



Programme

Surfaces administratives aménageables au gré des intéressés. Le bâtiment est intégralement destinés à l'accueil de surfaces administratives. Fort de 35'200 m³ SIA, il propose 5'911 m² de surface brute de planchers, aménageables au gré du preneur. Développé sur trois niveaux, plus rez-de-chaussée et un sous-sol qui abrite entre autres le garage souterrain de 66 places, le bâtiment se distingue par la qualité élevée des standards de construction et des équipements, ainsi que par une expression architecturale capable de refléter la bonne adéquation entre l'image qu'il véhicule et les entreprises locataires.

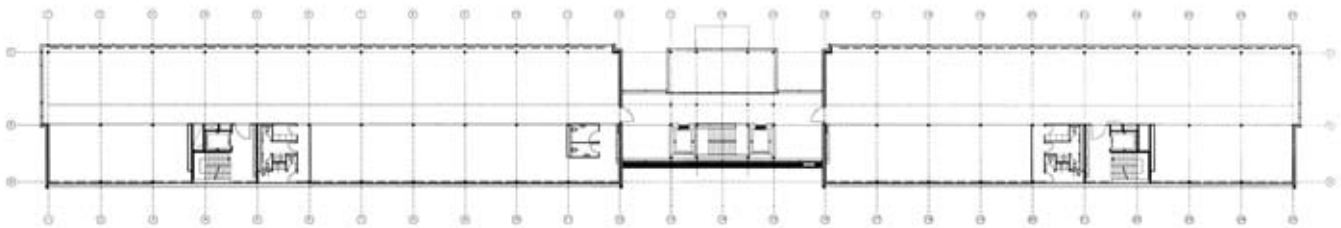
Le programme définit des surfaces aménageables au gré des intéressés, laissant ainsi ouvertes de très nombreuses options d'organisation intérieure. Les infrastructures techniques du bâtiment sont toutefois pré-installées, notamment le système de production et de distribution du froid, piloté de façon automatique et centralisée dans tout l'immeuble.



Projet

Lumière artificielle ou naturelle: une présence permanente. De conception rigoureuse, en exacte correspondance avec les exigences d'un bâtiment administratif de la dernière génération, "Le Lumion" présente des lignes étirées et une volumétrie longiligne, établie sur la base d'une trame carrée.

Cette dernière commande l'ensemble des équipements fixes et détermine les modules standards de subdivision de 1,25 m. On accède dans l'immeuble par une entrée principale constituée d'un grand hall de réception, signalé en façade par une imposante verrière, surmontée d'une marquise élançée.



Plan d'étage type

Légèrement décalé par rapport à l'axe transverse du bâtiment, ce volume permet de distribuer les circulations de part et d'autre et verticalement, en déterminant deux ailes asymétriques. Chaque plateau d'étage propose à son tour, et dans chacune des deux ailes, une circulation verticale et une distribution longitudinale, axiale, s'ouvrant sur des modules combinables entre eux.

Les distributions techniques de base s'effectuent dans un vide technique au plafond, tandis que les alimentations propres à chaque locataire peuvent être installées dans les faux-planchers mobiles.

L'éclairage par la lumière naturelle est favorisé systématiquement et régulé par un dispositif de paralumes fixes, intégré aux façades métalliques à vitrages fixes, dotées de cadres en aluminium anodisé. Au sud, des stores à lamelles complètent le dispositif. La composition de ces éléments garantit une haute isolation au bruit.



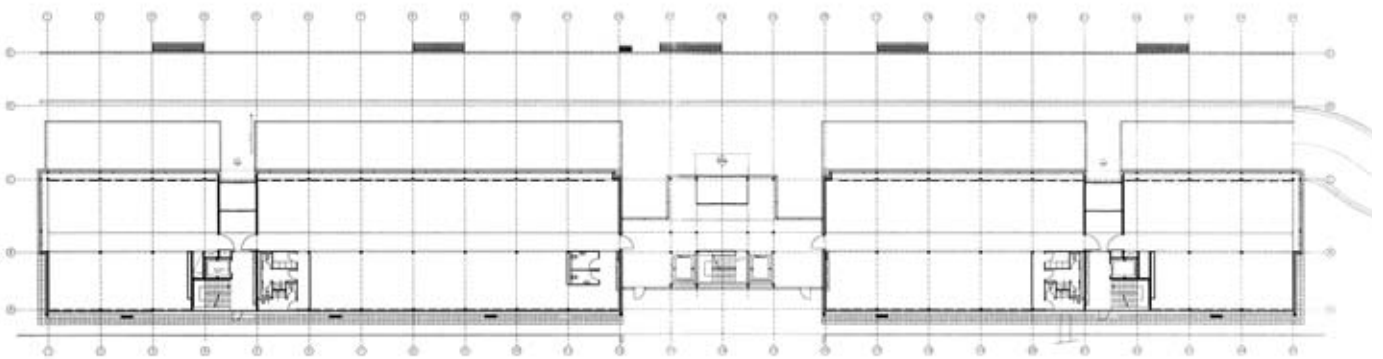
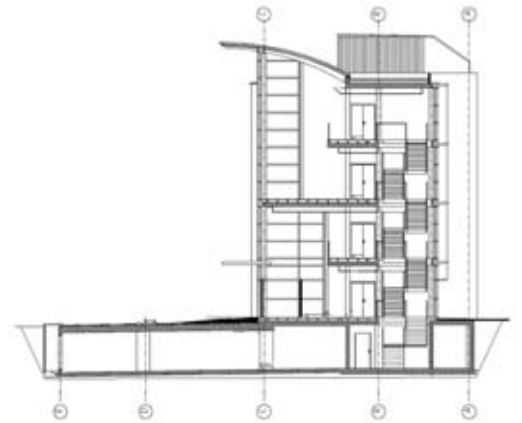


Clairement reconnaissables, des espaces de lumières colorées caractérisent le bâtiment. Voulu prépondérant pour constituer un signe fort, marque particulière du bâtiment dans un environnement construit de qualité, ce dispositif est signé Marguerite Hersberger, conceptrice d'éclairage d'objets prestigieux et initiatrice de techniques qui doivent autant à la maîtrise artistique qu'au savoir-faire du spécialiste.

Les aménagements extérieurs, nets et clairement dessinés, parachèvent cet ouvrage d'excellente facture. Il convient de mentionner au nombre des éléments qui les composent, la passerelle qui enjambe l'autoroute et assure la liaison avec la zone aéroportuaire.



Coupe transversale



Plan du rez-de-chaussée

Caractéristiques

| | |
|---------------------------------|-----------------------------|
| Surface du terrain: | 8'442 m² |
| Surface brute de planchers : | 5'911 m² |
| Volume SIA : | 35'200 m³ |
| Nombre de niveaux: | 4 |
| Nombre de niveaux souterrains : | 1 |
| Parking : | 66 pl. |
| Visiteurs : | 20 pl. |





ENTREPRISES ADJUDICATAIRES ET FOURNISSEURS

Liste non exhaustive

| | | | |
|-----------------------------|---|--|---|
| Maçonnerie | INDUNI & Cie SA 1213 Petit-Lancy | Installations sanitaires | DUBOUCHET SA 1227 Carouge |
| Pierre de taille | BAERLOCHER H. SA 1227 Les Acacias | Bardage métallique | TECHNIFACE Sàrl 1227 Les Acacias |
| Éléments préfabriqués | PRELCO SA 1214 Vernier | Ascenseurs | MBS Ascenseurs SA 1213 Petit-Lancy |
| Façades métalliques | FERRONNERIE GENEVOISE SA 1219 Le Lignon | Carrelages - Faiences | Jean LANOIR SA 1227 Les Acacias |
| Étanchéité | GENEUX DANCET SA 1217 Meyrin | Moquette | LACHENAL SA 1201 Genève |
| Installations électriques | EGG-TELSA SA 1205 Genève | Plâtrerie - Peinture | DUCA SA 1033 Cheseaux-sur-Lausanne |
| Revêtement coupe-feu | FIRE SYSTEM SA 1227 Les Acacias | Portes intérieures Armoires murales | KONSTRUCTA CHK SA 1227 Les Acacias |
| Chauffage | CGC-Energie SA 1226 Thônex | Faux-planchers | LENZLINGER Fils SA 1214 Vernier |
| Ventilation - climatisation | ARIA-CONTROL SA 1203 Genève | Faux-plafonds | LUMIVERRE SA 1258 Perly |
| Serrurerie | FIRMANN SA 1630 Bulle | Nettoyage | TOP-NET Services SA 1227 Les Acacias |
| | METAL-CONCEPT SA 1489 Murist | Aménagements extérieurs | BOCCARD Parcs et Jardins SA 1236 Cartigny |