

ADDAX PETROLEUM

7'500 M² DE BUREAUX

Chêne-Bougeries - GE

Maître d'ouvrage

Addax Petroleum Ltd.
Route de Malagnou 101
1224 Chêne-Bougeries

Assistant Maître d'ouvrage:

CBRE
Rue des Bains 33
1205 Genève

Entreprise générale

EDIFE SA
Rue des Bains 35
1205 Genève

Chef de projet:
Nicolas Salgado

Ingénieur travaux:
Mathieu Buelyha

Architectes

dl-a, designlab architecture sa
Rue Gourgas 5
1205 Genève

Ingénieurs civils

Ingeni SA Genève
Rue du Pont-Neuf 12
1227 Carouge

Bureaux techniques

CVS:
SB Technique
Rue du Môle 38 Bis
1201 Genève

Electricité:

MAB-Ingénierie SA
Route de Montfleury 46
1214 Vernier

Acoustique:

Décibel Acoustique
Rue de la Muse 1
1205 Genève

Coordonnées

Route de Malagnou 103 - 105
1224 Chêne-Bougeries

Conception:

jusqu'à août 2014

Réalisation:

de septembre 2014 à mars 2015



HISTORIQUE / SITUATION

Un périmètre d'exception. Réalisé il y a quelques années autour d'une villa patrimoniale de la fin du 19^e siècle, le complexe immobilier des Hauts-de-Malagnou affiche sans ambiguïté un standing élevé. Situés sur la commune résidentielle de Chêne-Bougeries, ces cinq bâtiments profitent du parc historique et jouissent de la proximité d'axes routiers reliant aisément le centre ville de Genève.

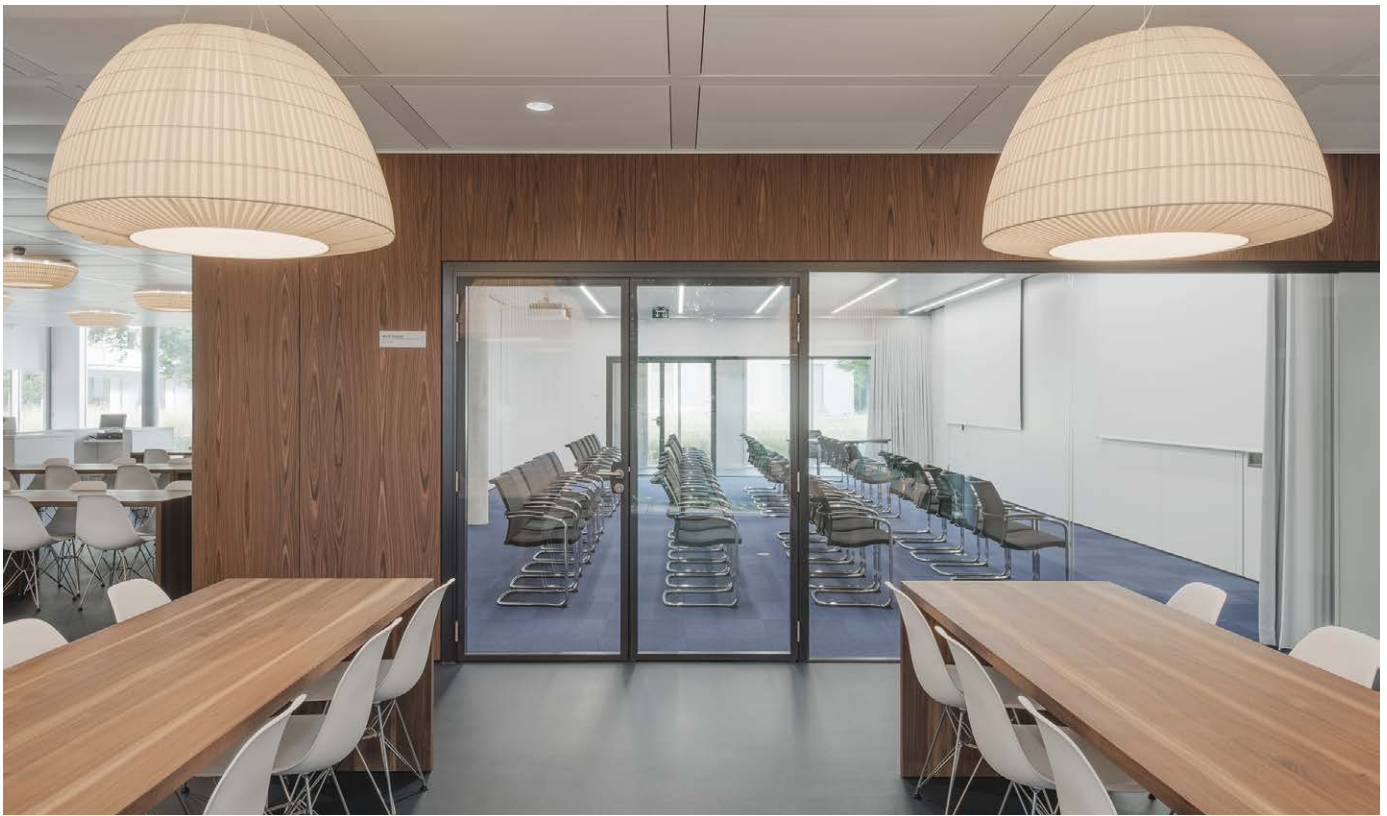
C'est dans cet environnement que la multinationale Addax Petroleum a décidé d'installer ses bureaux. Locataire d'un des édifices, la société entend mettre à disposition

de ses quelque 200 employés des espaces de qualité. Pour les acteurs de ce projet de construction, il s'agira de développer un concept répondant aux attentes de tous les usagers, qu'ils soient collaborateurs ou visiteurs.

PROGRAMME

Une offre organisée. Loin de se limiter à des considérations strictement décoratives, les architectes raisonnent en termes urbains. La précision de l'organigramme et la justesse d'échelle apparaissent alors comme fondamentaux pour concilier les besoins des collaborateurs avec les





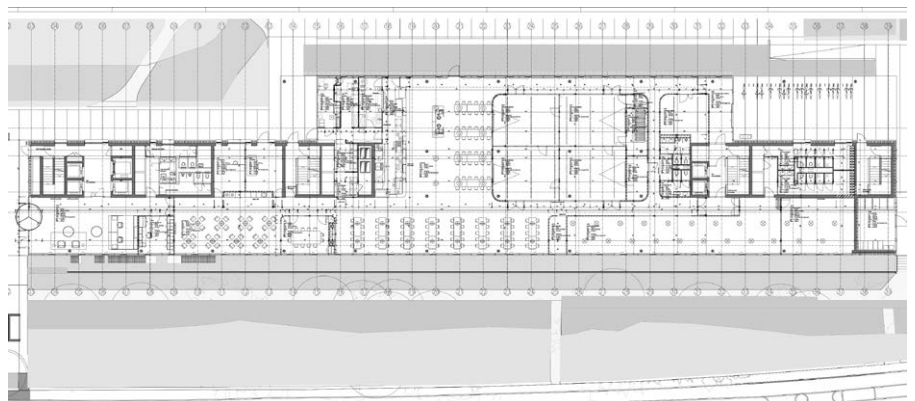
milliers de mètres carrés disponibles. Autour d'éléments structurants, ce sont différents quartiers d'activité qui se voient proposés. Outre les espaces de travail proprement dits (bureaux, open space, salles de réunion, locaux informatiques), les employés profitent d'un restaurant, d'un coffee lounge, d'une salle de fitness et d'un vaste auditorium modulable.

PROJET

Une réalisation forte et un concept raisonné. L'idée de la rue centrale s'impose. Comme la nef d'une cathédrale distribuant les chapelles latérales, un long dégagement de 120 mètres traverse le volume et rejoint les circulations verticales situées aux extrémités du bâtiment. Particulièrement flagrant dans l'aménagement du rez-de-chaussée, les quartiers s'organisent ensuite autour d'espaces communs, traités comme autant de "places de villages" où les utilisateurs sont amenés à se rencontrer et à travailler. La configuration est claire, les distributions parfaitement fluides.

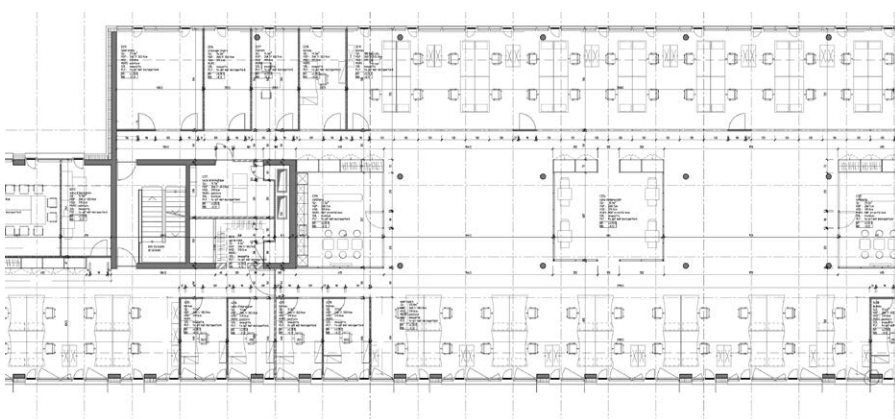
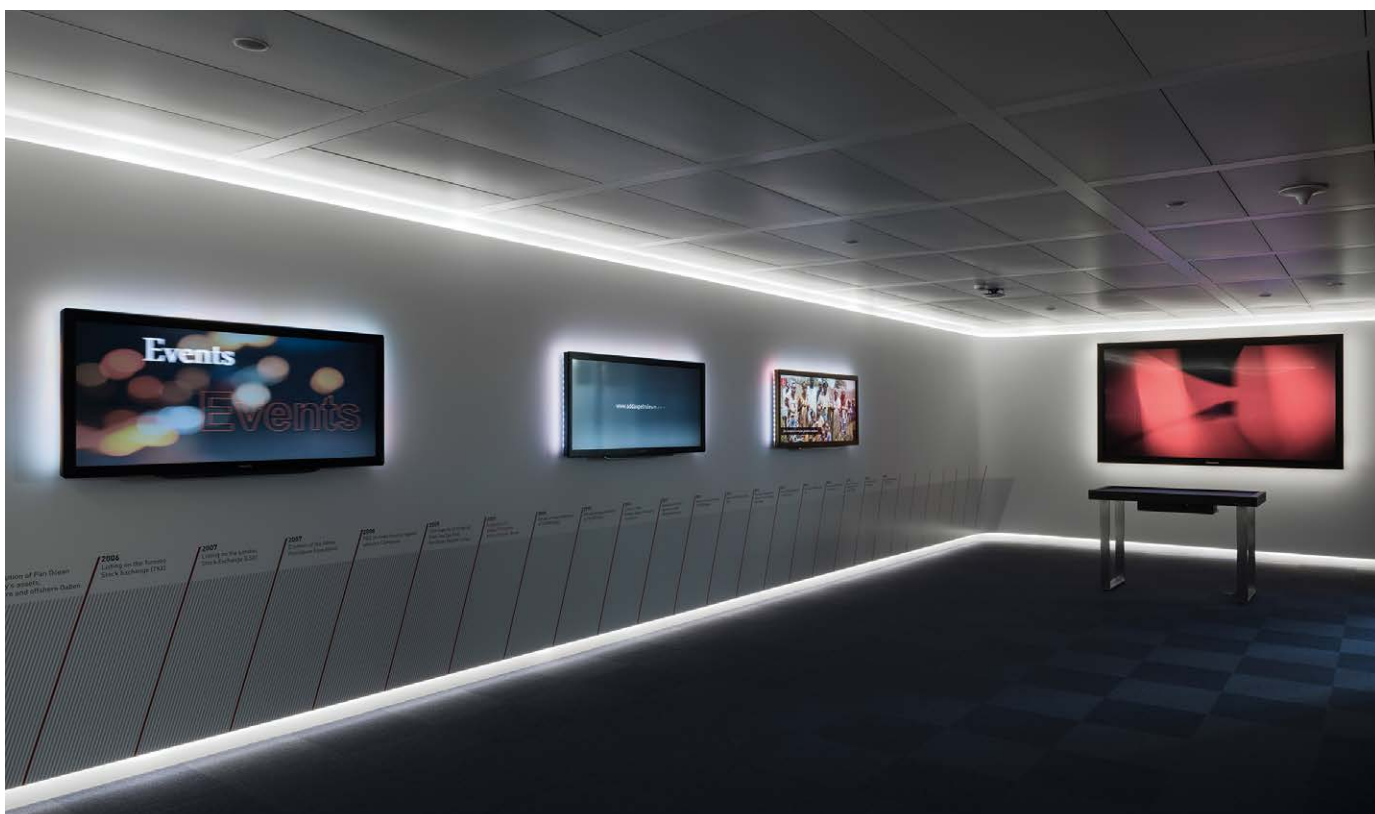
À l'image des salles de conférences pouvant être réunies et transformées en un large espace convivial, l'organisation des surfaces n'empêche en rien les possibilités d'évolution. Si elle permet une gestion rigoureuse, l'optimisation spatiale sait ainsi prendre en considération les temps forts de la vie de l'entreprise. Le concept vise à maximiser le potentiel tout en restant réactif et ouvert. Une façade de l'immeuble a été modifiée pour créer l'entrée principale.

Derrière la grande porte tambour, le traitement intérieur révèle une architecture aboutie mise en œuvre avec une grande maîtrise, des matériaux hauts de gamme et des détails soignés. Dans les bureaux situés aux étages se distinguent surtout les cloisons transparentes avec verres bord à bord et les portes toutes en hauteur, plaquées en bois



Plan du rez-de-chaussée

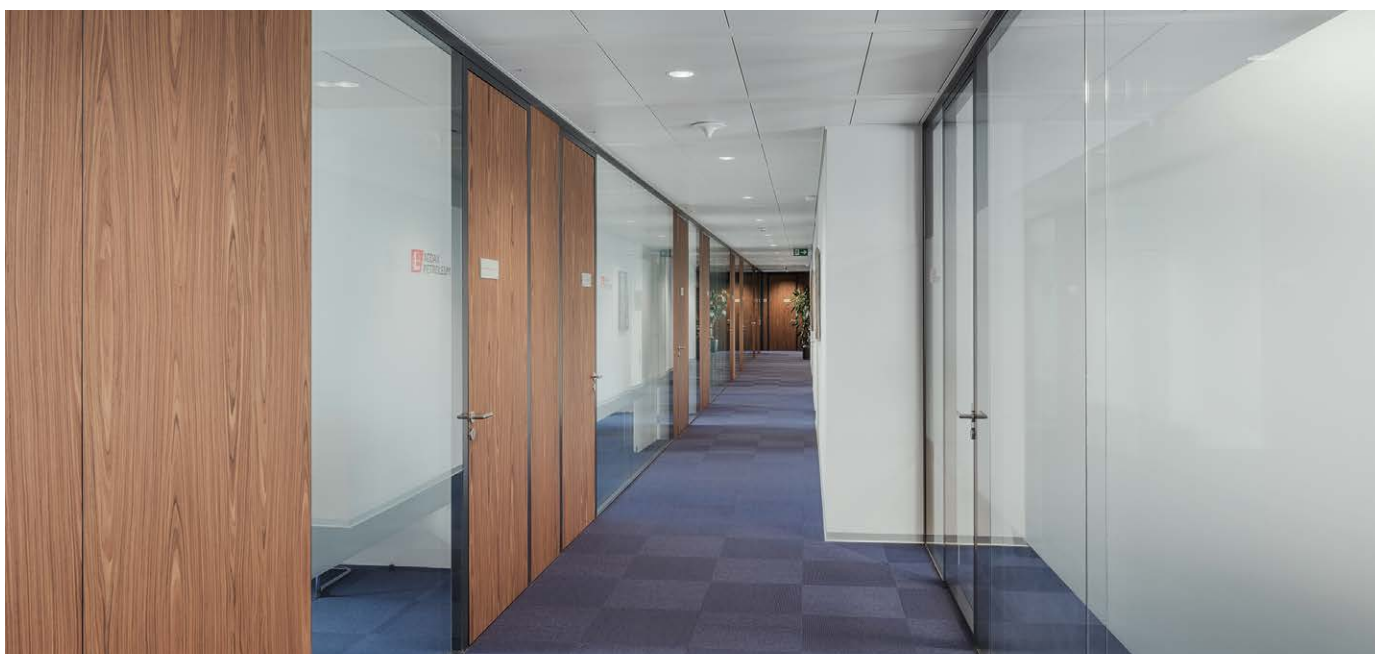


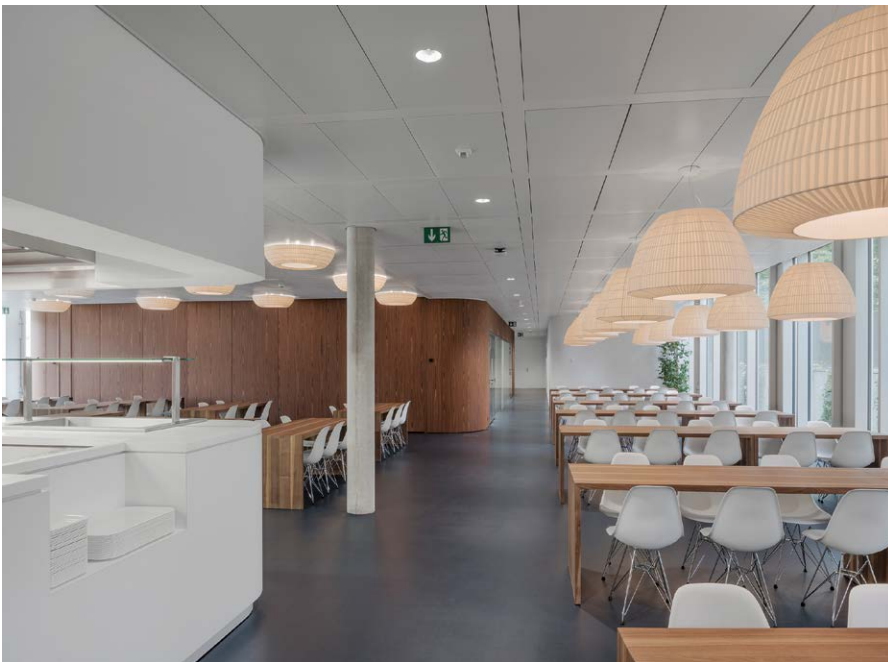


Zoom sur plan de l'étage

ALPIKORD, matériau noble, image forte et singulière de ce projet de bureaux.

Au rez-de-chaussée, on peut retenir les meubles en Corian (matériau composite de qualité), les cloisons mobiles et la cuisine professionnelle en inox. À nouveau la présence très marquée d'ALPIKORD (stratifié de bois à la texture finement poncée puis délicatement vernie), apporte à tous les espaces une élégante touche de chaleur et un standing remarquable. La technique n'est pas en reste avec notamment l'installation de plafonds actifs (chaud-froid), d'un réseau bureautique de pointe et d'un système de sûreté répondant aux questions complexes d'effraction, d'intrusion et de contrôle d'accès. Des infrastructures modernes et très performantes dans tout le complexe.





Le bel aménagement de ces milliers de mètres carrés de bureaux a été exécuté en sept mois à peine. Un véritable challenge si l'on considère la diversité d'affectation des locaux, le choix des prestations et la qualité visée.

Un temps record d'exécution rendu possible grâce à l'excellente collaboration entre les acteurs du projet, qu'ils soient architectes, Maître d'ouvrage, entreprise générale, assistant Maître d'ouvrage, ingénieurs ou entrepreneurs.

Photos

Les bureaux ont été conçus pour le bien-être de l'ensemble des usagers. La complexité des besoins se voit respectée par un aménagement cohérent et une mise en œuvre de grande qualité.

CARACTÉRISTIQUES

Surface brute de planchers :	7'500 m ²
Emprise au rez :	1'500 m ²

entreprises adjudicataires et fournisseurs

liste non exhaustive

Echafaudages
ECHAMI ECHAFAUDES SA
1214 Vernier

Maçonnerie - Béton armé
MPC RENOVATIONS SA
1200 Genève

Façades
HEVRON SA
2852 Cortételle

Ferblanterie - Couverture
DENTAN SA
1220 Genève

Stores intérieurs
GRIESSER SA
1228 Plan-les-Ouates

Electricité - Sûreté - DI
EGG-TELSA SA
1200 Genève 4

Chauffage - Ventilation
MINO SA
1228 Plan-les-Ouates

Installation de régulation
ELITEC SA
1228 Plan-les-Ouates

Sanitaire
Consortium
MARTIN SANITAIRES SA /
TROGER SA
1211 Genève

Parois de douche
IDEAL DOUCHE Sàrl
1260 Nyon

Cabines de douche
BUWA SA
9248 Bichwil

Constructions en acier
Barrière toiture
OUVRAGES METALLIQUES SA
1260 Nyon

Constructions métalliques
SVS SERRURERIE DE
VERSOIX SA
1260 Nyon

Système de verouillage
MUL-T-LOCK SA
1203 Genève

Plafonds en métal
MWH SUISSE SA
1203 Genève

Ascenseurs
SCHINDLER SA
1258 Perly

Chapes
MULTISOL CHAPES SA
1227 Carouge

Carrelages - Sols souples - Nettoyage
MULTINET SERVICES SA
1213 Petit-Lancy

Revêtement de sols
WALO BERTSCHINGER AG
3073 Gümligen

Faux-planchers - moquettes
LENZLINGER FILS SA
1233 Bernex

Plâtrerie - Peinture
MTB Multitrawaux Bâtiment SA
1203 Genève

Portes intérieures en métal
MAGNIN PAROISSE SA
1226 Thônex

Portes et armoires intérieures
NORBA SA
1227 Les Acacias

Menuiserie
WIDER SA MORGES
1110 Morges

Agencement de cuisine
ESPACE WIDER SA
1023 Crissier

Cuisine professionnelle
GINOX SA
1816 Chailly-Montreux

Cloisons amovibles et mobiles
TRISAX SA
1258 Perly

Miroiterie
RAYMOND STEFANO SA
1214 Vernier

Voilage et rideaux
LACHENAL SA
1201 Genève

Traitement des déchets
MENU SA
1224 Chêne-Bougeries

Aménagements extérieurs
JACQUET SA
1207 Genève